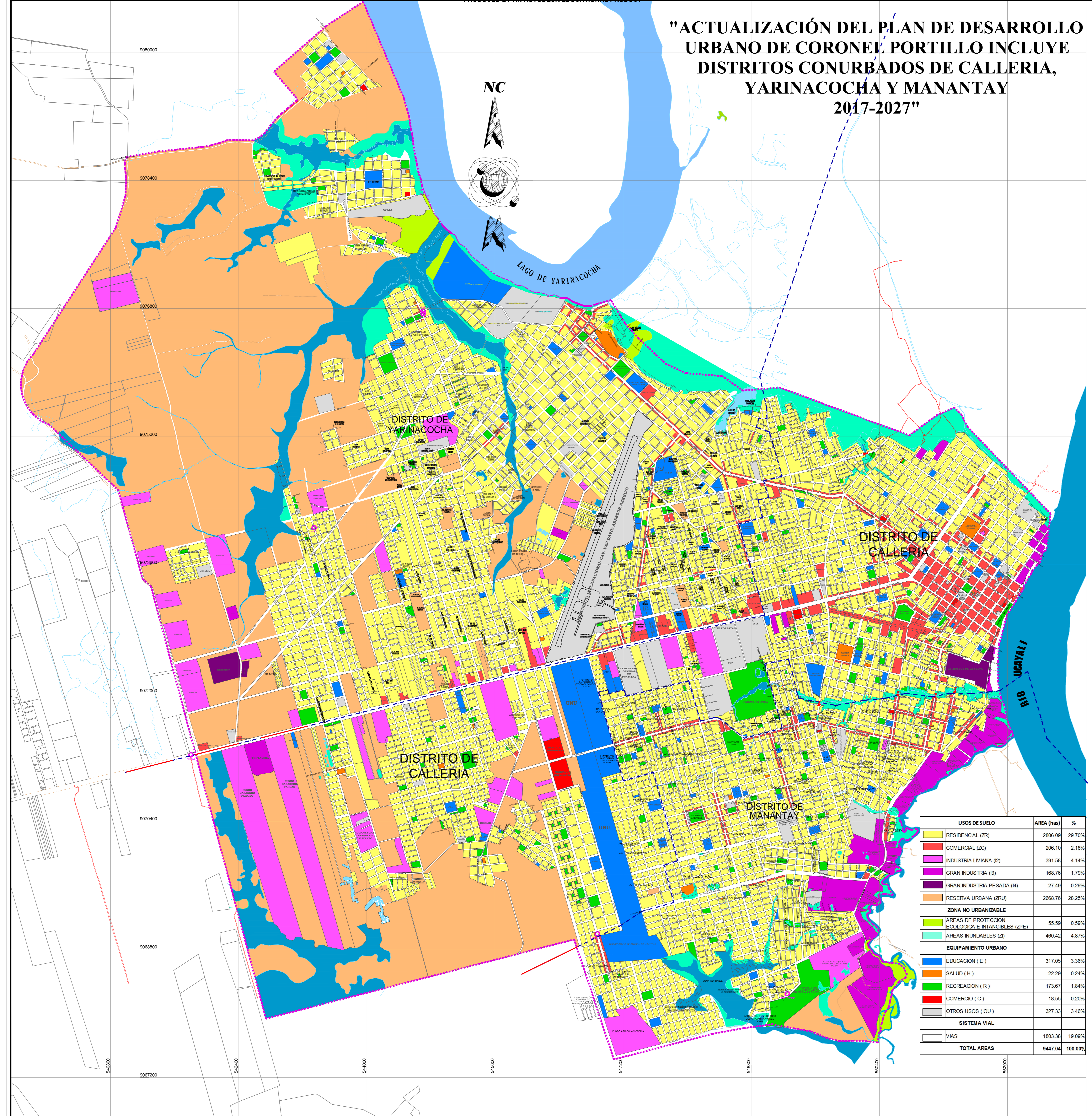
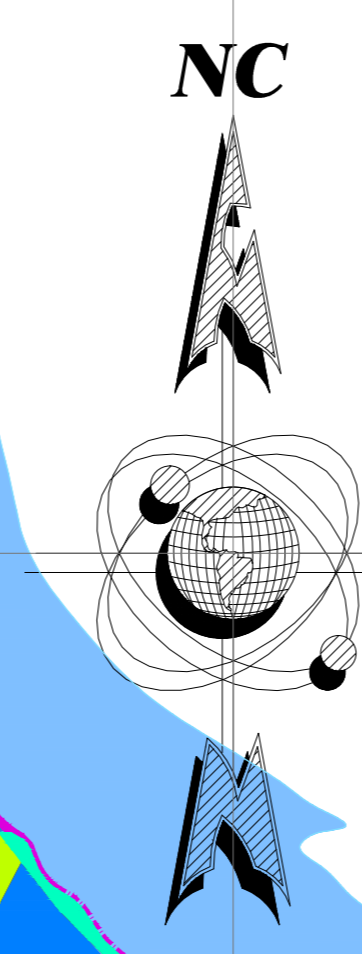


PRODUCED BY AN AUTODESK EDUCATIONAL PRODUCT

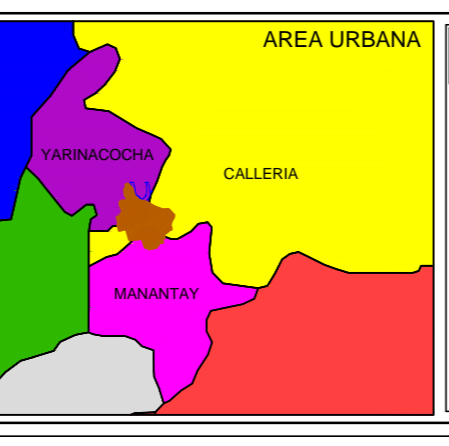
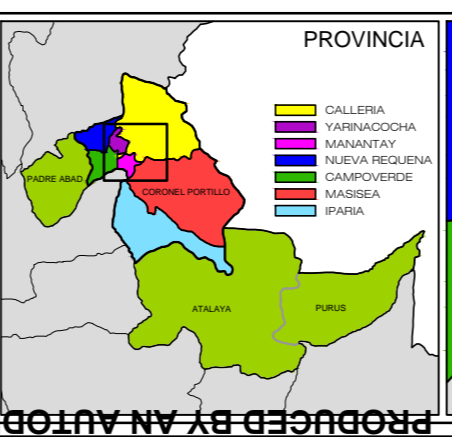
"ACTUALIZACIÓN DEL PLAN DE DESARROLLO URBANO DE CORONEL PORTILLO INCLUYE DISTRITOS CONURBADOS DE CALLERIA, YARINACOCHA Y MANANTAY 2017-2027"



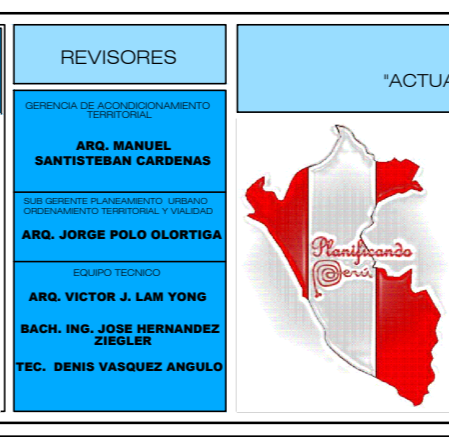
USOS DE SUELO	AREA (has)	%
RESIDENCIAL (ZR)	2806.09	29.70%
COMERCIAL (ZC)	206.10	2.18%
INDUSTRIA LIVIANA (I2)	391.58	4.14%
GRAN INDUSTRIA (I3)	168.76	1.79%
GRAN INDUSTRIA PESADA (I4)	27.49	0.29%
RESERVA URBANA (ZRU)	2668.76	28.25%
ZONA NO URBANIZABLE		
ÁREAS DE PROTECCIÓN ECOLÓGICA E INTANGIBLES (ZPE)	55.59	0.59%
ÁREAS INUNDABLES (ZI)	460.42	4.87%
EQUIPAMIENTO URBANO		
EDUCACION (E)	317.05	3.36%
SALUD (H)	22.29	0.24%
RECREACION (R)	173.67	1.84%
COMERCIO (C)	18.55	0.20%
OTROS USOS (OU)	327.33	3.48%
SISTEMA VIAL		
VIAS	1803.38	19.09%
TOTAL AREAS	9447.04	100.00%

LEYENDA:

- GENERAL
 - RELIMITACIÓN DEL ÁMBITO DE INTERVENCIÓN
 - DELIMITACIÓN DISTRITAL
 - HIEROCLOGÍA
 - CURVAS DE NIVEL - MAYORES
 - CURVAS DE NIVEL - MENORES
- VIAS
 - VIAL
 - PUENTE
 - PUNTO GEODÉSICO - IGN
 - PUNTO GEODÉSICO - ET/POU



OBSERVACIONES:
 EL PRESENTE PLAN DE DESARROLLO URBANO DE LA CIUDAD DE CORONEL PORTILLO, SE ELABORÓ EN EL MARCO DE LA REFORMA DE PLANEAMIENTO URBANO, EN EL AÑO 2017, DE ACORDO CON EL MARCO LEGISLATIVO VIGENTE Y CON LOS LINEAMIENTOS DEL PLAN DE DESARROLLO URBANO DE LA CIUDAD DE CORONEL PORTILLO, PARA EL PERÍODO 2017-2027.



MUNICIPALIDAD PROVINCIAL DE CORONEL PORTILLO
 "ACTUALIZACIÓN DEL PLAN DE DESARROLLO URBANO DE LA CIUDAD DE CORONEL PORTILLO 2017-2027"

PLAN DE
**DIAGNOSTICO
 USO DE SUELOS**

DU

1:10,000 JUN 2017 081-011-15 DCP-0814

PRODUCED BY AN AUTODESK EDUCATIONAL PRODUCT

PRODUCED BY AN AUTODESK EDUCATIONAL PRODUCT