

"ACTUALIZACIÓN DEL PLAN DE DESARROLLO URBANO DE CORONEL PORTILLO INCLUYE DISTRITOS CONURBADOS DE CALLERIA, YARINACOCHA Y MANANTAY 2017-2027"

CUADRO N° 11 MATRIZ DE PELIGRO Y VULNERABILIDAD

Peligro Muy Alto	Riesgo Alto	Riesgo Medio	Riesgo Muy Alto	Riesgo Muy Alto
Peligro Alto	Riesgo Medio	Riesgo Medio	Riesgo Alto	Riesgo Muy Alto
Peligro Medio	Riesgo Bajo	Riesgo Bajo	Riesgo Medio	Riesgo Alto
Peligro Bajo	Vulnerabilidad Baja	Vulnerabilidad Media	Vulnerabilidad Alta	Vulnerabilidad Muy Alta

REPRESENTACION

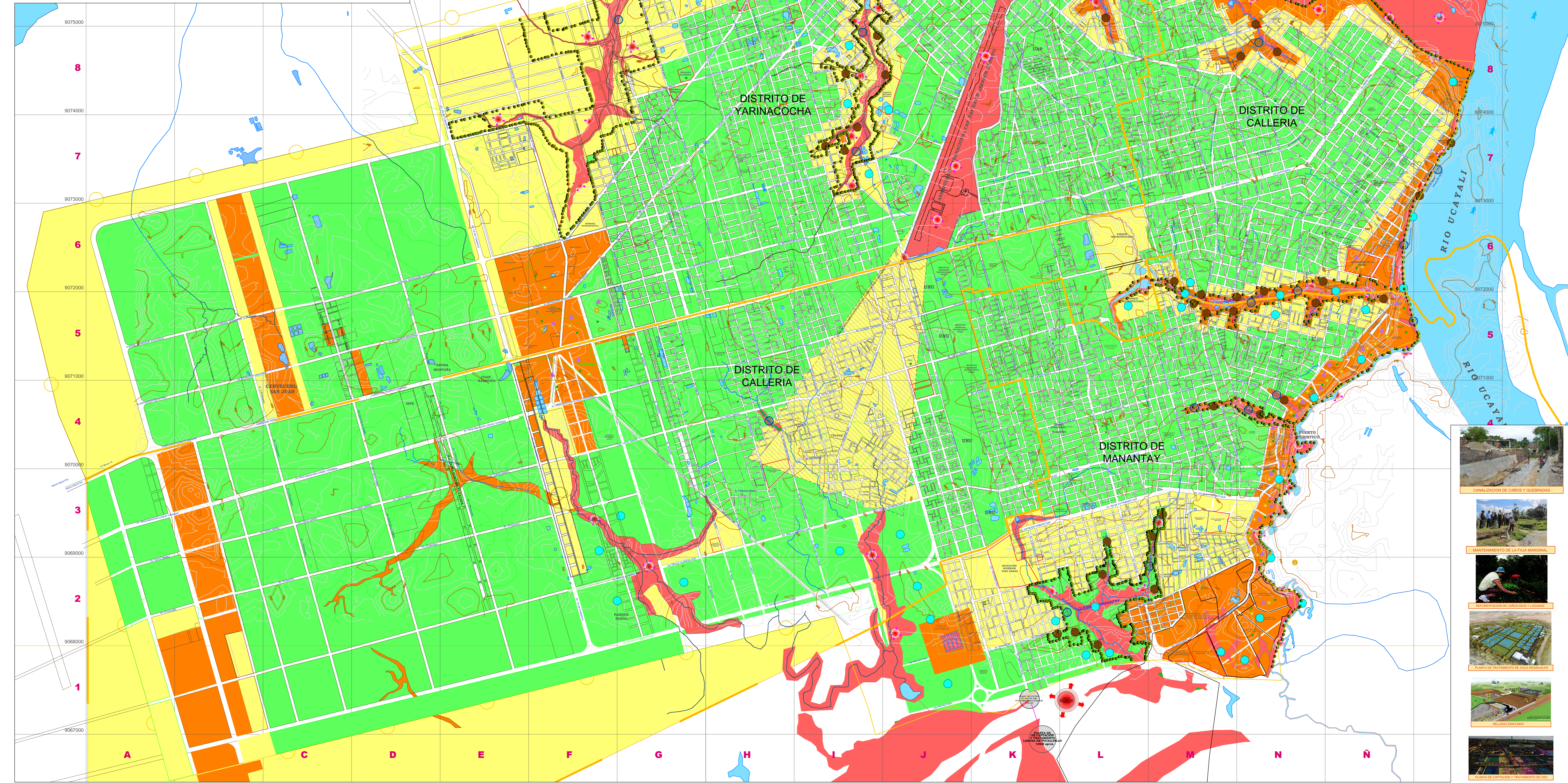
N°	REPRESENTACION	DESCRIPCION
01	ZONAS DE RIESGO MUY ALTO	...
02	ZONAS DE RIESGO ALTO	...
03	ZONAS DE RIESGO MEDIO	...
04	ZONAS DE RIESGO BAJO	...

LEYENDA PELIGROS

N°	DESCRIPCION	SIMBOLO
01	ACCIONES CONTRA FENOMENOS DE INUNDACION	...
02	ACCIONES CONTRA LA EROSION Y DESLIZAMIENTO DE TIERRAS	...
03	ACCIONES CONTRA LA EROSION Y DESLIZAMIENTO DE TIERRAS	...
04	ACCIONES CONTRA LA EROSION Y DESLIZAMIENTO DE TIERRAS	...
05	ACCIONES CONTRA LA EROSION Y DESLIZAMIENTO DE TIERRAS	...
06	ACCIONES CONTRA LA EROSION Y DESLIZAMIENTO DE TIERRAS	...
07	ACCIONES CONTRA LA EROSION Y DESLIZAMIENTO DE TIERRAS	...
08	ACCIONES CONTRA LA EROSION Y DESLIZAMIENTO DE TIERRAS	...
09	ACCIONES CONTRA LA EROSION Y DESLIZAMIENTO DE TIERRAS	...
10	ACCIONES CONTRA LA EROSION Y DESLIZAMIENTO DE TIERRAS	...
11	ACCIONES CONTRA LA EROSION Y DESLIZAMIENTO DE TIERRAS	...
12	ACCIONES CONTRA LA EROSION Y DESLIZAMIENTO DE TIERRAS	...
13	ACCIONES CONTRA LA EROSION Y DESLIZAMIENTO DE TIERRAS	...
14	ACCIONES CONTRA LA EROSION Y DESLIZAMIENTO DE TIERRAS	...
15	ACCIONES CONTRA LA EROSION Y DESLIZAMIENTO DE TIERRAS	...
16	ACCIONES CONTRA LA EROSION Y DESLIZAMIENTO DE TIERRAS	...
17	ACCIONES CONTRA LA EROSION Y DESLIZAMIENTO DE TIERRAS	...
18	ACCIONES CONTRA LA EROSION Y DESLIZAMIENTO DE TIERRAS	...
19	ACCIONES CONTRA LA EROSION Y DESLIZAMIENTO DE TIERRAS	...
20	ACCIONES CONTRA LA EROSION Y DESLIZAMIENTO DE TIERRAS	...

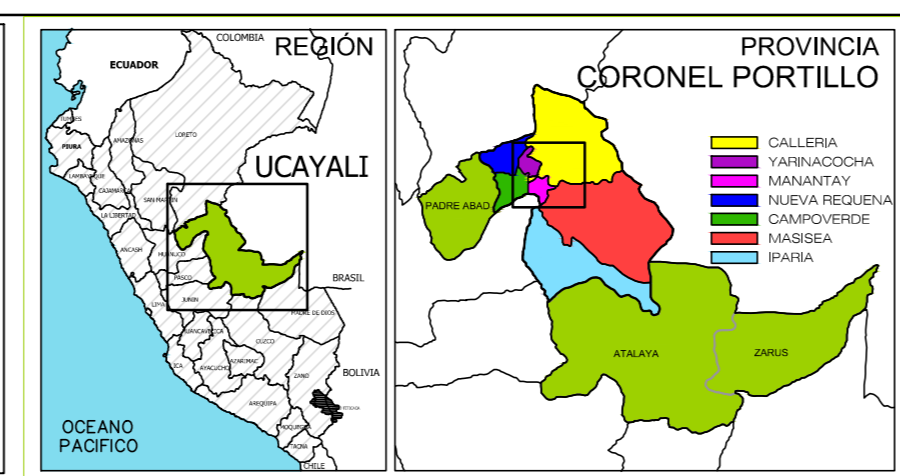
LEYENDA PROTECCION

N°	DESCRIPCION	SIMBOLO
01	ACCIONES CONTRA FENOMENOS DE INUNDACION	...
02	ACCIONES CONTRA LA EROSION Y DESLIZAMIENTO DE TIERRAS	...
03	ACCIONES CONTRA LA EROSION Y DESLIZAMIENTO DE TIERRAS	...
04	ACCIONES CONTRA LA EROSION Y DESLIZAMIENTO DE TIERRAS	...
05	ACCIONES CONTRA LA EROSION Y DESLIZAMIENTO DE TIERRAS	...
06	ACCIONES CONTRA LA EROSION Y DESLIZAMIENTO DE TIERRAS	...
07	ACCIONES CONTRA LA EROSION Y DESLIZAMIENTO DE TIERRAS	...
08	ACCIONES CONTRA LA EROSION Y DESLIZAMIENTO DE TIERRAS	...
09	ACCIONES CONTRA LA EROSION Y DESLIZAMIENTO DE TIERRAS	...
10	ACCIONES CONTRA LA EROSION Y DESLIZAMIENTO DE TIERRAS	...
11	ACCIONES CONTRA LA EROSION Y DESLIZAMIENTO DE TIERRAS	...
12	ACCIONES CONTRA LA EROSION Y DESLIZAMIENTO DE TIERRAS	...
13	ACCIONES CONTRA LA EROSION Y DESLIZAMIENTO DE TIERRAS	...
14	ACCIONES CONTRA LA EROSION Y DESLIZAMIENTO DE TIERRAS	...
15	ACCIONES CONTRA LA EROSION Y DESLIZAMIENTO DE TIERRAS	...
16	ACCIONES CONTRA LA EROSION Y DESLIZAMIENTO DE TIERRAS	...
17	ACCIONES CONTRA LA EROSION Y DESLIZAMIENTO DE TIERRAS	...
18	ACCIONES CONTRA LA EROSION Y DESLIZAMIENTO DE TIERRAS	...
19	ACCIONES CONTRA LA EROSION Y DESLIZAMIENTO DE TIERRAS	...
20	ACCIONES CONTRA LA EROSION Y DESLIZAMIENTO DE TIERRAS	...



NIVELES DE RIESGO:

Vulnerabilidad Bajo (< de 25%)
Vulnerabilidad Medio (26% al 50%)
Vulnerabilidad Alto (51% al 75%)
Vulnerabilidad Muy Alto (76% al 100%)



LEYENDA GENERAL

LIMITE DE AREA URBANA	PUENTE	NIVELES DE VULNERABILIDAD
DELIMITACION DISTRITAL	HIDROLOGIA	VULNERABILIDAD MUY ALTO
SUB SECTOR LIMITE	CURVAS DE NIVEL	VULNERABILIDAD ALTO
RIO O RIACHUELO	MANZANAS	VULNERABILIDAD MEDIO
PUNTO GEODESICO - IGN		VULNERABILIDAD BAJO
PUNTO GEODESICO - ET/POU		

OBSERVACIONES

EL PRESENTE PLANO FUE ELABORADO EN EL MARCO DEL PLAN DE DESARROLLO URBANO DE LA CIUDAD DE PUCALLPA 2017-2027.

REVISORES:

DR. DANIEL BARTOLOMEU CABRERA

ING. JORGE PAUL SUYARI

ING. VICTOR J. LAN YONG

ING. WILSON GONZALEZ

ING. YENNY VARGAS GARCIA

MUNICIPALIDAD PROVINCIAL DE CORONEL PORTILLO

"ACTUALIZACIÓN DEL PLAN DE DESARROLLO URBANO DE LA CIUDAD DE PUCALLPA 2017-2027"

PLANO:

VULNERABILIDAD Y RIESGOS

ESCALA: 1:17,500

FECHA: JUN-2017

HOJA: 051-01-15

TOTAL: 1500

